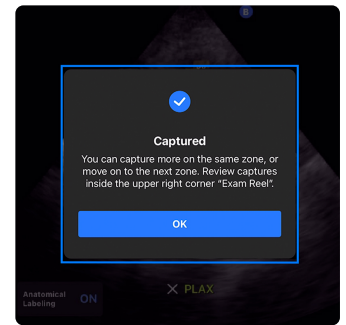
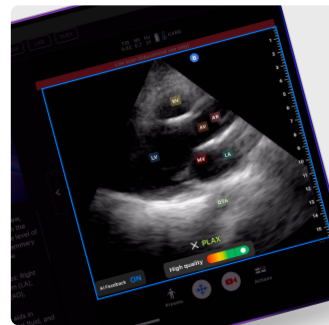
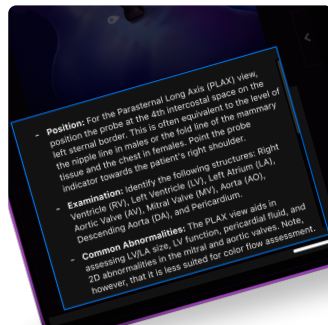
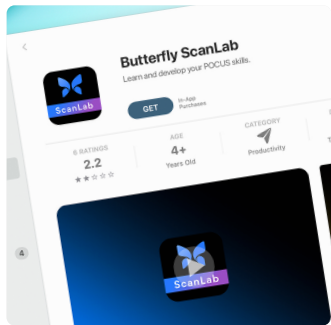


L'avenir de la formation à l'échographie commence ici.



ScanLab™ est une application mobile pédagogique qui permet aux utilisateurs de pratiquer l'acquisition d'images de manière répétée afin de véritablement maîtriser la technique.

Notre application pédagogique s'associe à votre sonde Butterfly et est alimentée par des algorithmes de deep learning. Son plus ? Elle vous guide à travers un protocole d'échographie clinique standard consistant à renforcer, étape après étape, vos compétences en matière d'acquisition d'images et votre capacité à acquérir des images de qualité suffisante pour établir un diagnostic.



1. Téléchargez l'application mobile sur l'App Store.
2. Connectez-vous à l'aide de vos identifiants Butterfly Cloud.
3. Connectez votre appareil Butterfly à votre iPad et sélectionnez le type d'examen que vous souhaitez réaliser.
4. (a) Suivez les instructions sur l'écran gauche pour positionner la sonde avec précision, identifier l'anatomie essentielle et apprendre des anomalies communes lors de chaque vue du protocole clinique, ainsi que des conseils et astuces cliniques.
(b) Basculez vers les images de référence pour voir des exemples d'images de haute qualité.
5. Les étiquettes anatomiques et les indicateurs de qualité apparaissent sur la droite, vous donnant davantage d'informations sur l'image en cours d'acquisition.
6. Réalisez des captures d'images et parcourez le protocole en cliquant sur les étapes, dans la partie supérieure.
7. Consultez vos images capturées ou réalisez-en de nouvelles avant de mettre fin à votre examen.
8. Vos examens seront enregistrés dans votre compte Butterfly Cloud, dans l'onglet Formation.



Scannez le code QR pour regarder notre didacticiel ScanLab™ ou rendez-vous sur www.butterflynetwork.com/education#scanlab

* Des conditions s'appliquent. Usage pédagogique uniquement. Ne pas utiliser à des fins diagnostiques. ScanLab est une application pédagogique téléchargeable séparément incluse avec votre abonnement Butterfly.

Disponible sur iPad uniquement. 980-24041-00 Rev A