

# Laissez votre respiration prendre les commandes

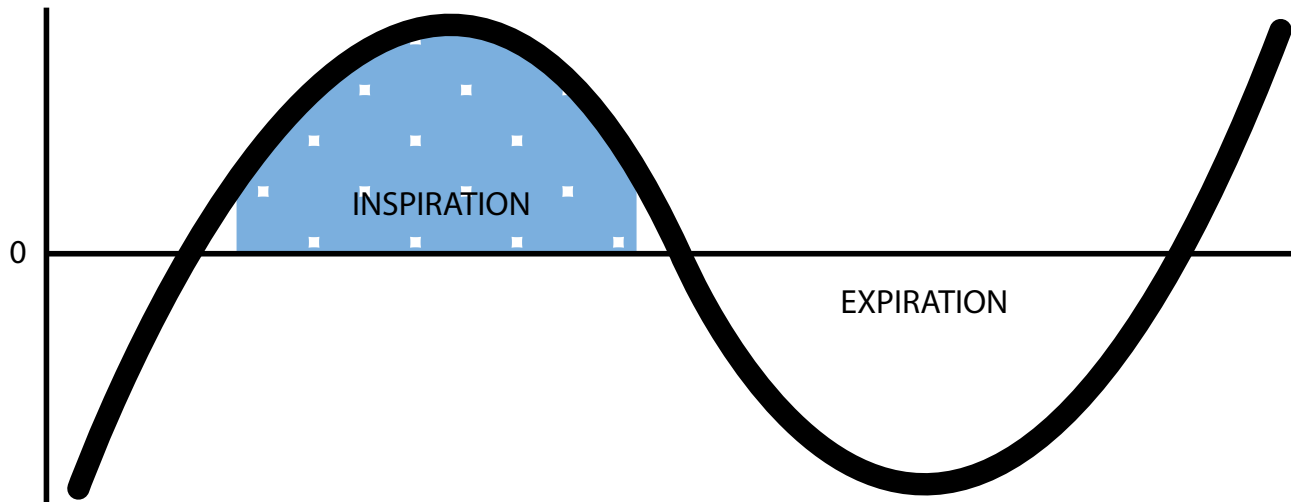
La libération du médicament activée par la respiration, pour un traitement sur demande

## **AeroEclipse<sup>MD</sup> BAN<sup>MC</sup>** Nébuliseurs

- ✓ Maximise la quantité de médicament reçue<sup>1</sup>
- ✓ Optimise la quantité de médicament qui atteint les poumons<sup>2</sup>
- ✓ Réduit les fuites<sup>3</sup>



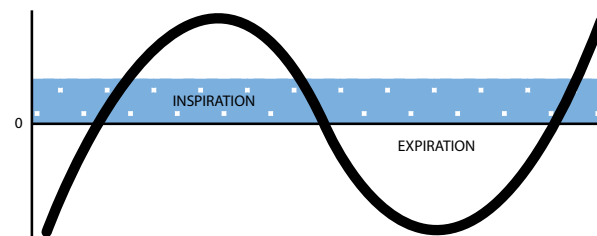
# Nébuliseur actionné par la respiration



- Grâce à libération du médicament actionnée par la respiration, l'aérosol est seulement émis lors du cycle inspiratoire.
- Aucune quantité de médicament n'est perdue lors des respirations ou lorsque le traitement est interrompu.

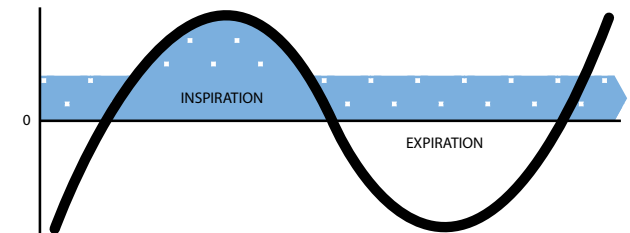
Plusieurs nébuliseurs produisent de l'aérosol en continu, quel que soit le rythme respiratoire du patient

## NÉBULISEUR EN CONTINU



Le médicament est constamment émis, même si le patient expire – ce qui représente les 2/3 de la durée de chaque cycle respiratoire en moyenne.

## NÉBULISEUR OPTIMISÉ POUR LA RESPIRATION



Une dose plus élevée de médicament est générée durant l'inspiration, alors qu'elle est réduite, mais tout de même émise, pendant l'expiration.

 = médicament en aérosol

# Spécialement conçu pour les patients

**Le bouton vert** descend quand vous inspirez pour promouvoir une respiration lente et profonde.



**Le sélecteur de mode** vous permet de choisir entre l'activation par la respiration ou le mode continu.

**L'embout buccal** s'enlève et peut être remplacé par un masque.

**La soupape d'expiration** éloigne l'air expiré du visage et des yeux.

**La Tubulure EZ Twist** permet un montage et un démontage faciles.

Illustré : AeroEclipse<sup>MD</sup> XL BAN<sup>MC</sup> Nébuliseur



**Trousse de filtration, illustrée avec le nébuliseur AeroEclipse<sup>MD</sup> II BAN<sup>MC</sup>**  
Filtre les fuites (médicament en aérosol)<sup>4</sup>, les virus<sup>5</sup> et les bactéries<sup>5</sup> de l'air expiré du patient.



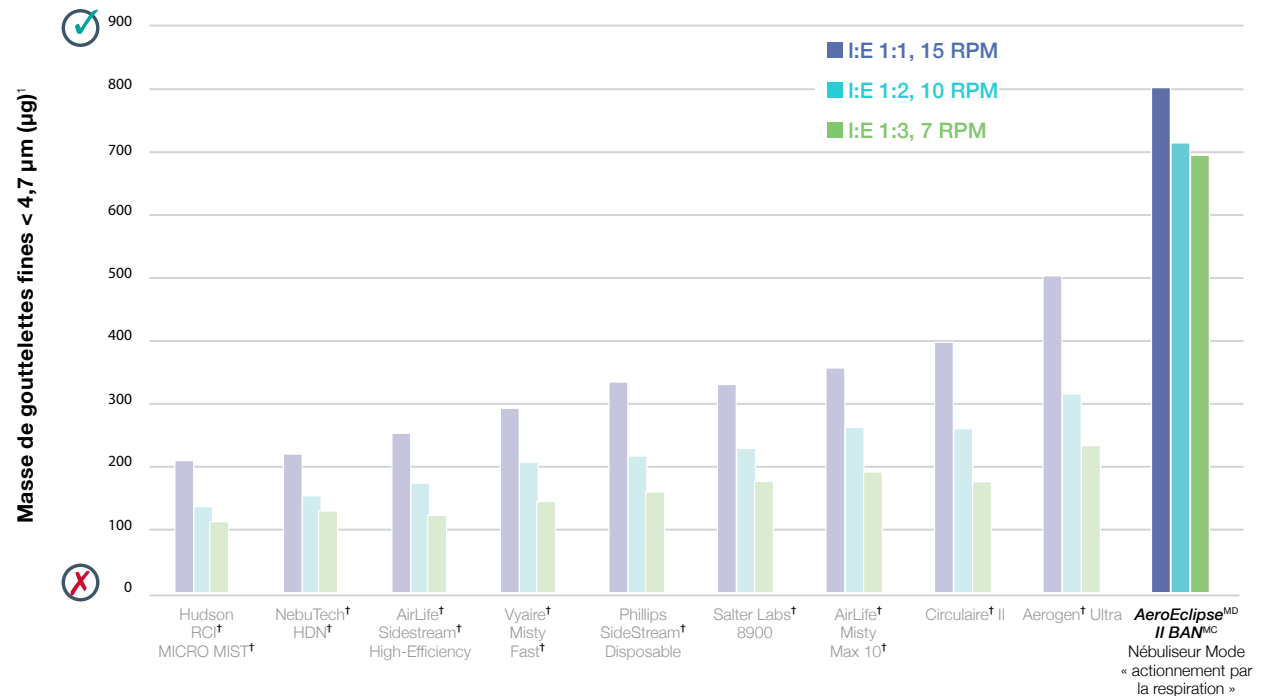
**Masques ComfortSeal<sup>MC</sup>**  
Ces masques en silicone souple suivent les courbes du visage, offrant un maintien sécuritaire et confortable. Offerts en petite, moyenne et grande taille.

# Maximisation de la dose de médicament reçue



Les nébuliseurs **AeroEclipse<sup>MD</sup> II BAN<sup>MC</sup>** maximisent la quantité de médicament reçue, peu importe le rapport inspiration:expiration<sup>1</sup> (ce rapport diffère entre les patients et à mesure que la maladie évolue).

Le nébuliseur **AeroEclipse<sup>MD</sup> II BAN<sup>MC</sup>** a permis d'administrer une dose plus élevée et plus uniforme dans tous les rapports I:E évalués, comparativement à tous les autres types de nébuliseurs.

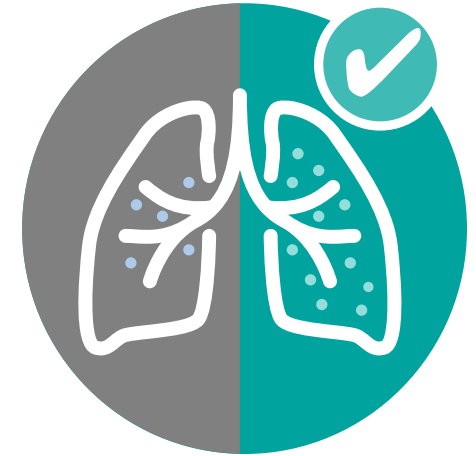


3 ml de salbutamol à 2,5 mg; volume respiratoire = 500 ml;  $n = 5$  dispositifs par groupe. Les nébuliseurs du groupe **AeroEclipse<sup>MD</sup> II BAN<sup>MC</sup>** fonctionnaient en mode « actionnement par la respiration ».

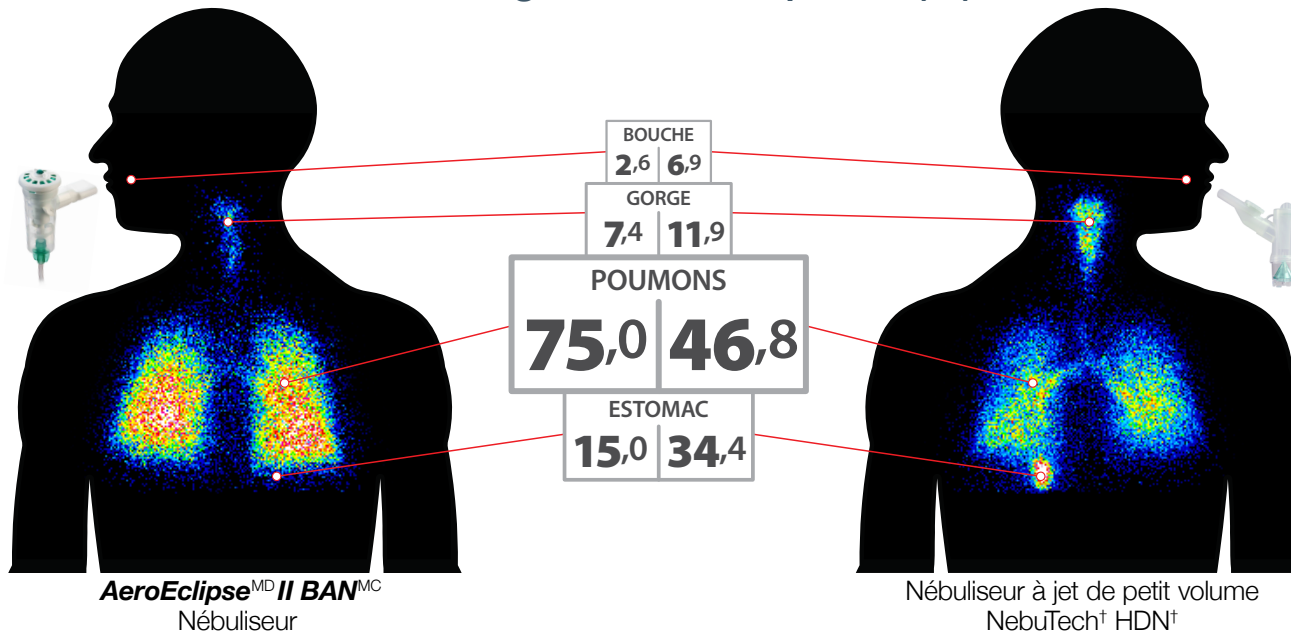
I:E = inspiration:expiration ; RPM = respirations par minute

# Plus de médicament est administré dans les poumons

Le profil de dépôt *in vivo* montre que le nébuliseur **AeroEclipse<sup>MD</sup> II BAN<sup>MC</sup>** permet d'administrer plus de médicament en aérosol dans les poumons qu'un nébuliseur à jet de petit volume classique. Moins de médicament en aérosol se retrouve dans l'estomac avec le nébuliseur **BAN<sup>MC</sup>**, comparativement à un nébuliseur à jet de petit volume classique.<sup>2</sup>



Pourcentage de dose déposée (%)<sup>2</sup>



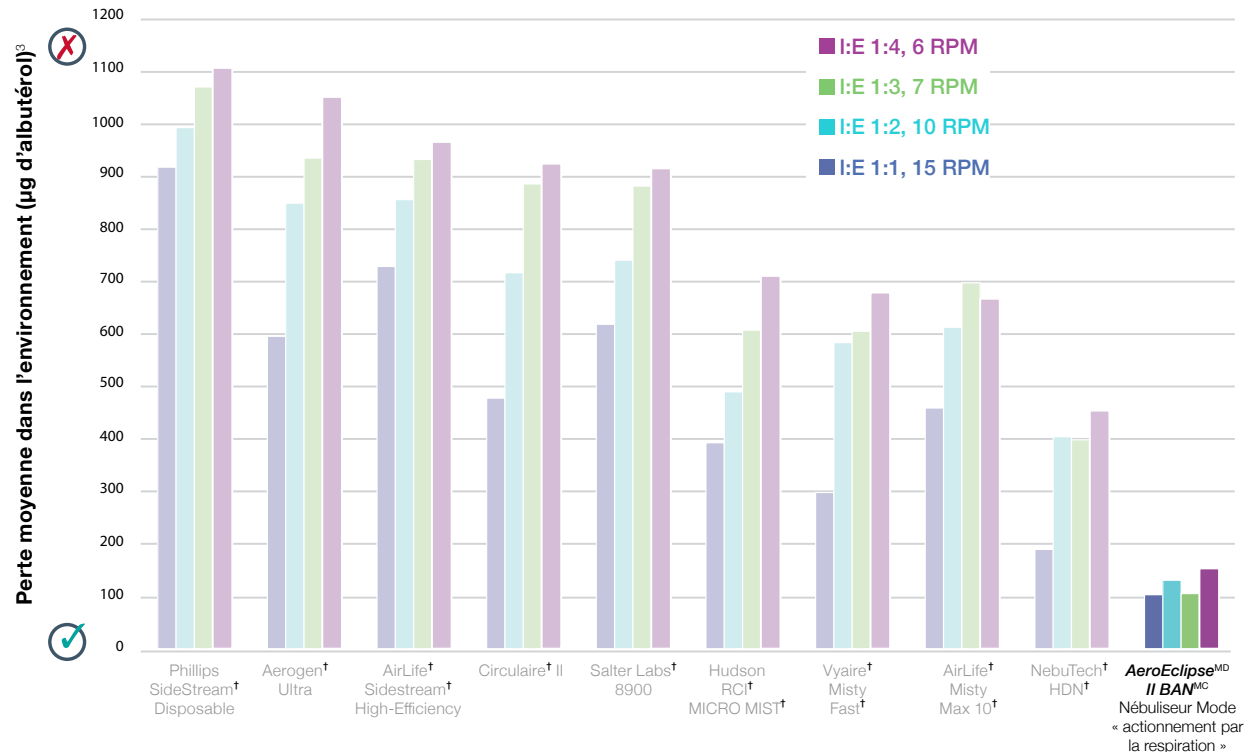
← Exemple d'image de scintigraphie. Huit sujets en bonne santé ont reçu de l'albutérol (2,5 mg/3 ml) mélangé avec 2 mCi de <sup>99m</sup>Tc-DTPA (Technétium-99m lié à un acide diéthylènetriamine pentacétique).

# Diminution de l'exposition aux émissions de particules nocives



- Lors de administration de médicament par nébuliseur, les professionnels de la santé et les autres personnes présentes risquent d'inhaler des émissions sous forme d'aérosol potentiellement nocives.
- L'exposition secondaire à un médicament peut augmenter le risque de symptômes et de troubles respiratoires.<sup>6</sup>

Les nébuliseurs **AeroEclipse<sup>MD</sup> II BAN<sup>MC</sup>** a considérablement réduit les pertes de médicament dans l'environnement<sup>3</sup> par rapport aux nébuliseurs à jet de petit volume non actionnés par la respiration.



3 ml de salbutamol à 2,5 mg; volume respiratoire = 500 ml ; n = 5 dispositifs par groupe. Les nébuliseurs du groupe **AeroEclipse<sup>MD</sup> II BAN<sup>MC</sup>** fonctionnaient en mode « actionnement par la respiration » .

I:E = inspiration:expiration ; RPM = respirations par minute



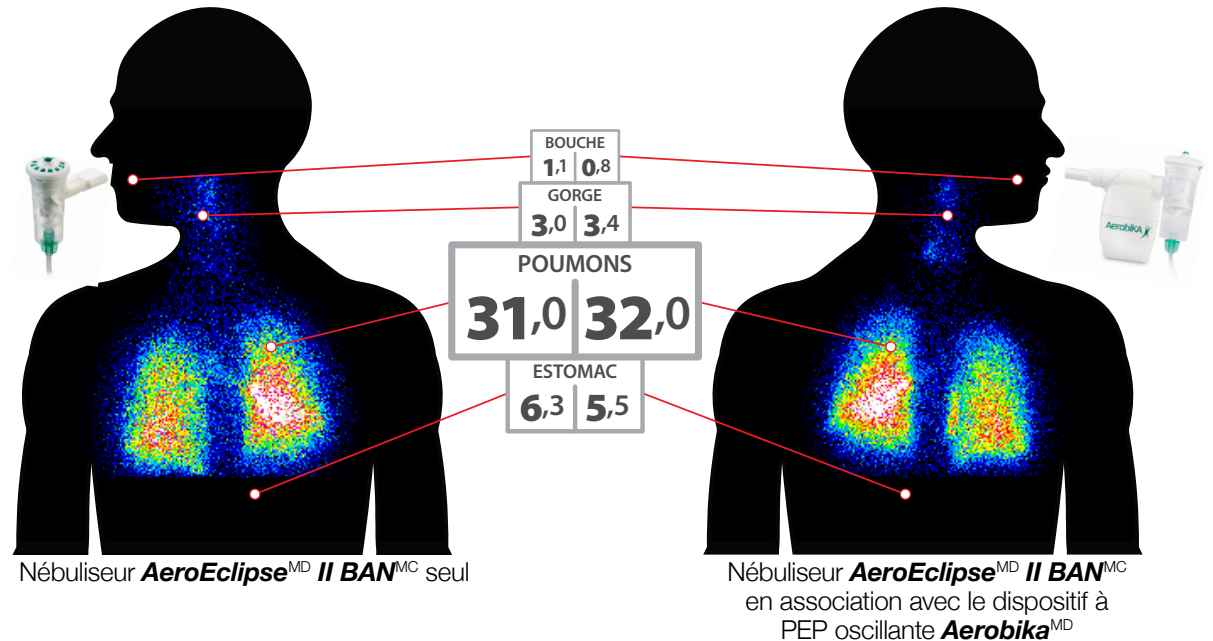
# Traitement d'association par aérosol et par PEP oscillante

Le nébuliseur **AeroEclipse<sup>MD</sup> II BAN<sup>MC</sup>** peut être connecté directement au dispositif à pression expiratoire positive (PEP) oscillante **Aerobika<sup>MD</sup>** pour le traitement par nébuliseur lors de l'inhalation, avec une mobilisation des sécrétions à l'expiration.

Le profil de dépôt *in vivo* montre que l'administration de médicament dans les poumons avec le nébuliseur **AeroEclipse<sup>MD</sup> II BAN<sup>MC</sup>** n'a pas été touchée par l'incorporation du dispositif à PEP oscillante **Aerobika<sup>MD</sup>**.<sup>7</sup>

Exemple d'image de scintigraphie. Huit sujets en bonne santé ont reçu de l'albutérol (2,5 mg/3 ml) mélangé avec 2 mCi de 99mTc-DTPA (Technétium-99m lié à un acide diéthylènetriamine pentacétique).

Pourcentage de dose chargée<sup>7</sup>





## AeroEclipse<sup>MD</sup> II

BAN<sup>MC</sup> Nébuliseur

- ✓ 7 jours, jetable
- ✓ Utilisation destinée à un seul patient
- ✓ Dispositif idéal pour les soins actifs à court terme



## AeroEclipse<sup>MD</sup> XL

BAN<sup>MC</sup> Nébuliseur

- ✓ 6 mois, réutilisable
- ✓ Utilisation destinée à un seul ou plusieurs patients
- ✓ Idéal pour l'utilisation à domicile

Combinez avec un compresseur de table **OMBRA** pour obtenir un système d'administration à domicile complet

- ✓ Le revêtement en silicone protège l'interrupteur d'alimentation de la poussière et de la saleté
- ✓ Poignée ergonomique avec porte-nébuliseur pour plus de commodité
- ✓ L'étui de transport garde les accessoires de traitement en ordre
- ✓ Contenu de la boîte: Compresseur, deux **AeroEclipse<sup>MD</sup> XL BAN<sup>MC</sup>** nébuliseurs avec embout buccal et tubulure, 5 filtres à air de rechange, un étui de transport et instructions



**TRUDELL MEDICAL**  
INTERNATIONAL

Fabriqué par :  
+1-866-510-0004  
info@truellmed.com  
truellmed.com



Conçu et développé  
au Canada

Fabriqué au Canada à  
partir de pièces fabriquées  
au Canada et importées.

Distribution dans les  
hôpitaux canadiens :  
**TruMed Solutions Santé**  
customerservice@truellhs.com  
www.truellhs.com



1 Nagel M, et al. American Journal of Respiratory and Critical Care Medicine. 2021;203:A4672. 2 Corcoran T, et al. Respiratory Care. 2019;64(10):2225-2230. 3 Nagel M, et al. Respiratory Drug Delivery. 2021;11:287-292. 4 Devoines TMI sur fichier. 30 août 2020. 5 Breathing Filter Product Report. 24 octobre 2020, données TMI sur fichier. 6 Prichard-Ward H, et al. CHEST. 2004;126(4):1048-1053. 7 Nagel M, et al. European Respiratory Journal. 2019;54:PA459. MD-2355B-1122 rev.0: Marques commerciales et marques déposées de TruMed Medical International (TMI).  
† Marques commerciales et marques déposées de leurs entreprises respectives. © TMI 2022. Tous droits réservés.